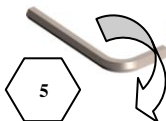


Montaż przyłącza UNICO (how to install):

- wersja lewa (left)

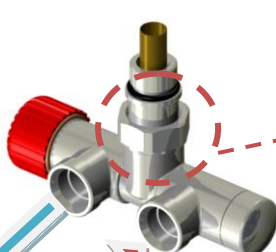
- wersja prawa (right)

Max. 3Nm
lekkie dokręcenie

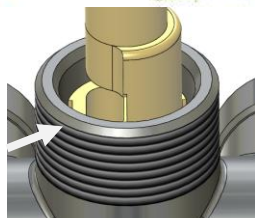


zasilanie

powrót



zasilanie



UWAGA!
Podoczenie na tulei musi
być po stronie
głowicy termostatycznej

Montaż przyłącza UNICO (how to install):

- wersja lewa (left)

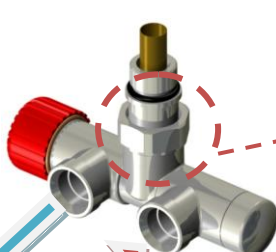
- wersja prawa (right)

Max. 3Nm
lekkie dokręcenie

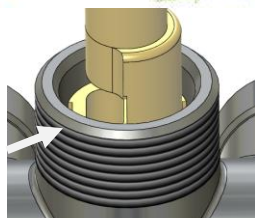


zasilanie

powrót



zasilanie



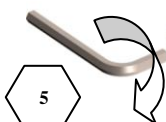
UWAGA!
Podoczenie na tulei musi
być po stronie
głowicy termostatycznej

Montaż przyłącza UNICO (how to install):

- wersja lewa (left)

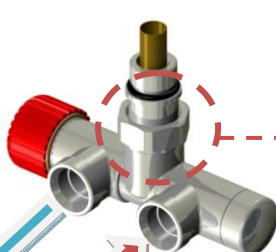
- wersja prawa (right)

Max. 3Nm
lekkie dokręcenie

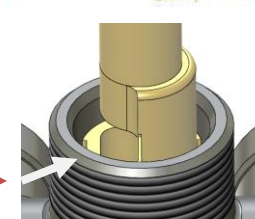


zasilanie

powrót



zasilanie



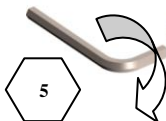
UWAGA!
Podoczenie na tulei musi
być po stronie
głowicy termostatycznej

Montaż przyłącza UNICO (how to install):

- wersja lewa (left)

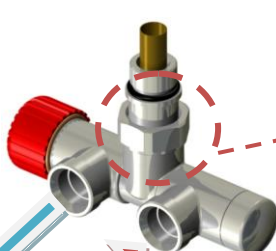
- wersja prawa (right)

Max. 3Nm
lekkie dokręcenie

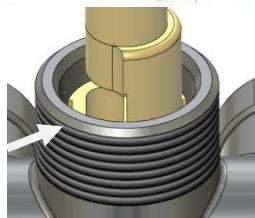


zasilanie

powrót



zasilanie



UWAGA!
Podoczenie na tulei musi
być po stronie
głowicy termostatycznej

Montaż przyłącza UNICO (how to install):

- wersja lewa (left)

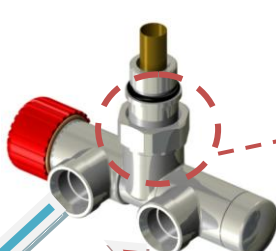
- wersja prawa (right)

Max. 3Nm
lekkie dokręcenie

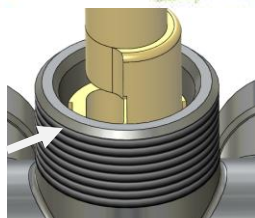


zasilanie

powrót



zasilanie



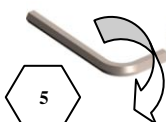
UWAGA!
Podoczenie na tulei musi
być po stronie
głowicy termostatycznej

Montaż przyłącza UNICO (how to install):

- wersja lewa (left)

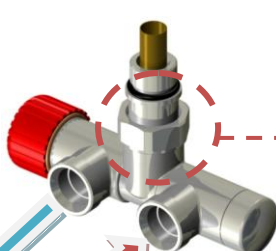
- wersja prawa (right)

Max. 3Nm
lekkie dokręcenie

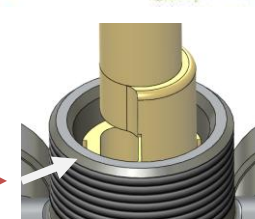


zasilanie

powrót



zasilanie



UWAGA!
Podoczenie na tulei musi
być po stronie
głowicy termostatycznej